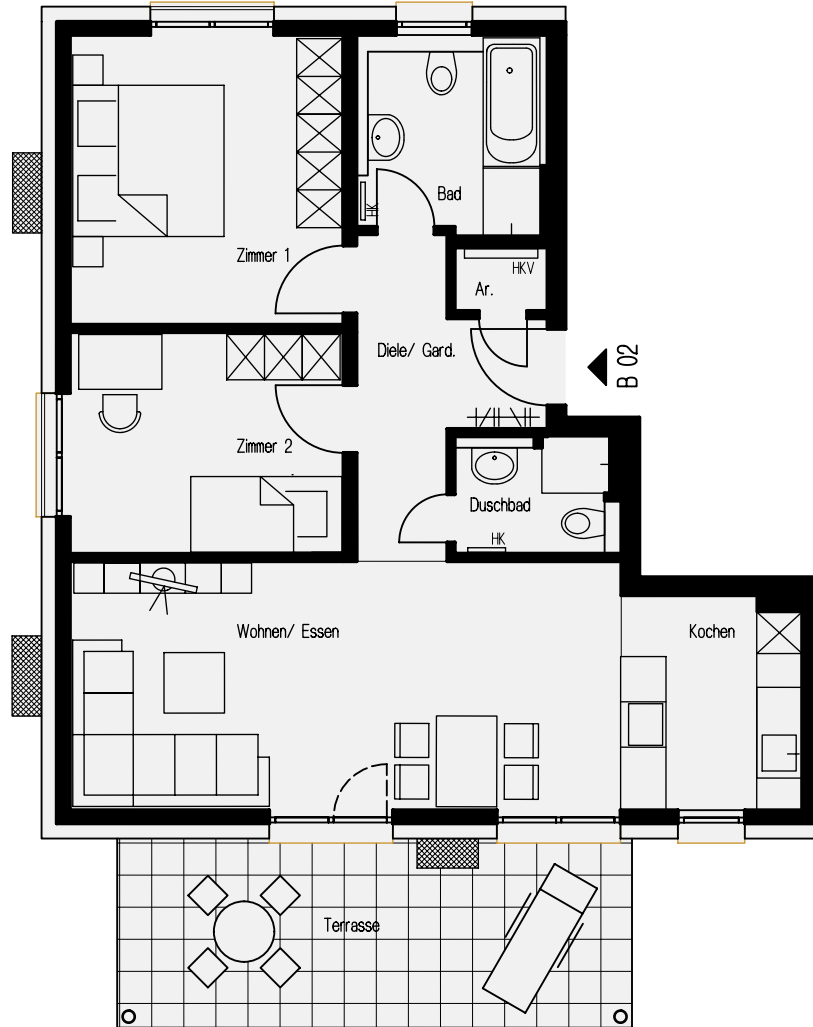

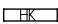
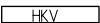
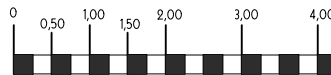


sOnnett

Frankfurt/M. (Bergen-Enkheim), Riedstraße 56, Haus B
Erdgeschoss / 3 - Zimmerwohnung mit Terrasse

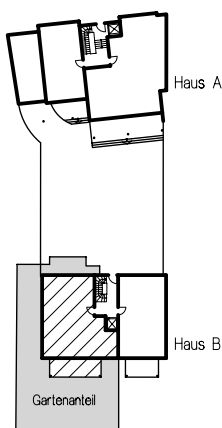


-  = Aufsicht Kellerlichtschacht
-  = Heizkörper / Handtuch-Heizkörper (unmaßstäblich)
-  = Heizkreisverteiler (unmaßstäblich)

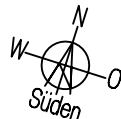


Maßstab 1:100 - A 1.202a

Möblierungsplan



Lage im Gebäude



Wohn- & Nutzfläche nach WoFl V (Balkone, Terrassen 50%) Grundfläche

Wohnen/Essen	23,86 m ²	
Kochen	6,60 m ²	
Zimmer 1	13,71 m ²	
Zimmer 2	10,53 m ²	
Diele/Gard.	6,93 m ²	
Bad	6,61 m ²	
Duschbad	3,23 m ²	
Ar.	1,02 m ²	
Terrasse	8,41 m ²	16,82 m ²

Wohnfläche gesamt = 80,90 m²

Gartenanteil B02 = ca. 163 m²

wohnbau  hess

hier wohnen Sie richtig