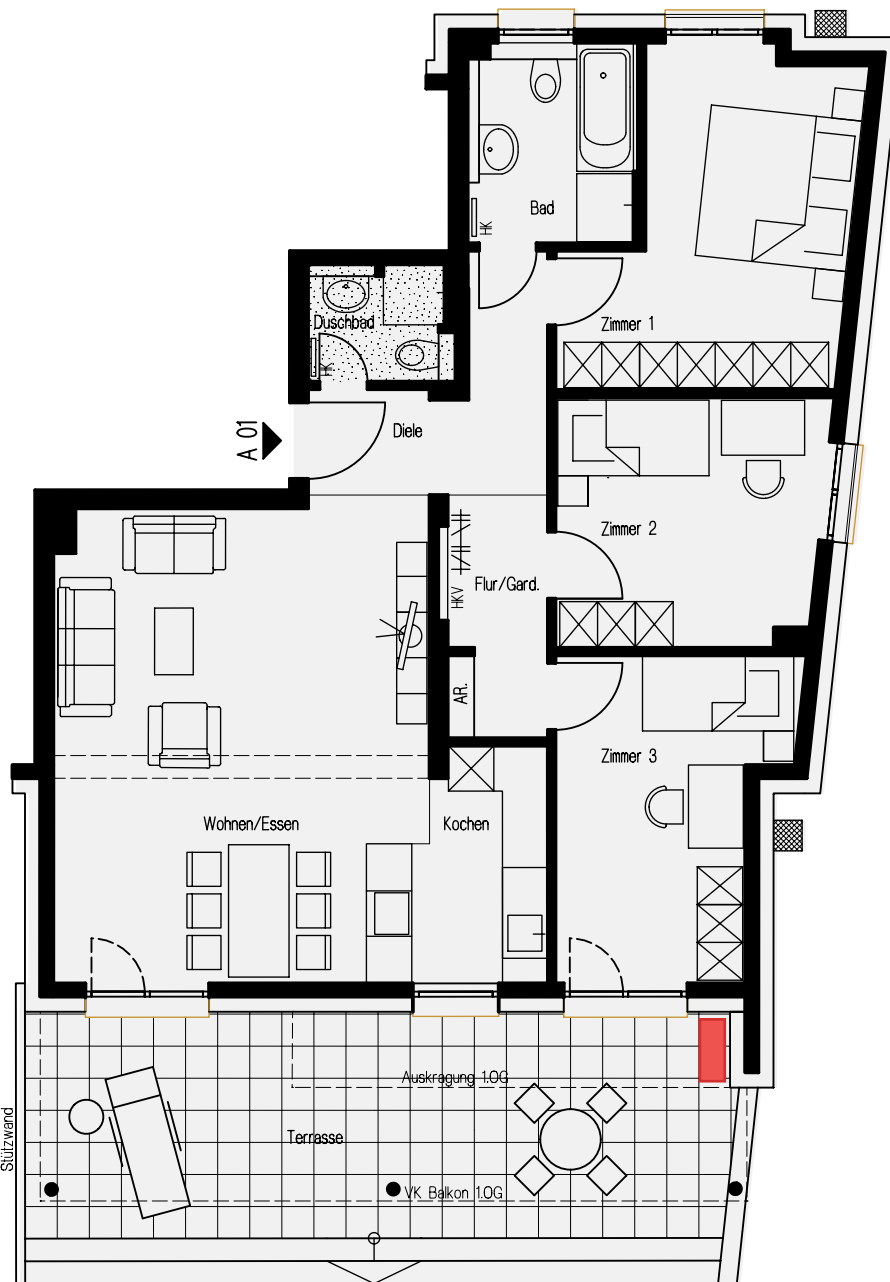

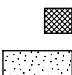
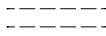
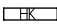
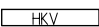


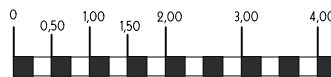
sOnnett

Frankfurt/M. (Bergen-Enkheim), Riedstraße 56, Haus A
Erdgeschoss / 4 - Zimmerwohnung mit Terrasse



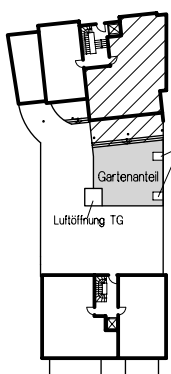
Klima

-  = Aufsicht Kellerluftschacht
-  = Deckenkanal bzw. Deckenabhängung
-  = sichtbare Deckenkanten
-  = Heizkörper / Handtuch-Heizkörper (unmaßstäblich)
-  = Heizkreisverteiler (unmaßstäblich)



Maßstab 1:100 - A 1.101a

Möblierungsplan



Lage im Gebäude

Wohn- & Nutzfläche nach WoFI V
(Balkone, Terrassen 50%) Grundfläche

Wohnen/Essen	29,80 m ²	
Kochen	6,33 m ²	
Zimmer 1	14,41 m ²	
Zimmer 2	11,59 m ²	
Zimmer 3	11,87 m ²	
Diele	6,25 m ²	
Duschbad	2,90 m ²	
Flur/Gard.	4,22 m ²	
Bad	5,81 m ²	
Terrasse	14,06 m ²	28,12 m ²

Wohnfläche gesamt = 107,24 m²

Gartenanteil A01 = ca. 68 m²

wohnbau  hess

hier wohnen Sie richtig